



Tourdaten

Strecke	↔	10,2 km	Schwierigkeit	schwer
Dauer	🕒	3:45 Std	Kondition	●●●●●●
Aufstieg	▲	600 m	Technik	●●●●●●
Abstieg	▼	600 m	Höhenlage	1637m - 1132m

part of outdoorative

2018_01_06_Schneeschuwa

TOP neeschuh

nderung mit Aussicht

Zuger Wanderwege

Aktualisierung: 12.11.2017

Zuger Wanderwege
Zug hiking trails

Tour zum Mitnehmen für iPhone und Android

QR-Code scannen und diese Tour offline speichern, mit Freunden teilen und mehr

Webseite

<http://out.ac/bCvvt>

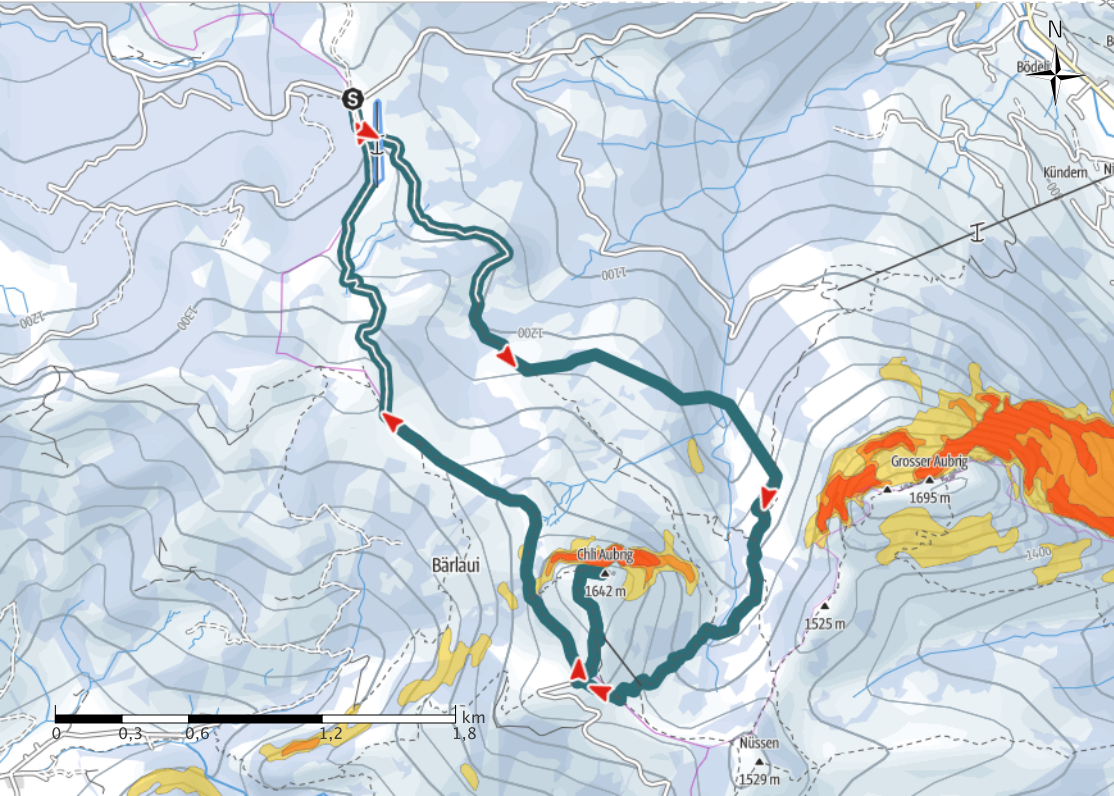


Titelbild: Chli Aubrig

Foto: Zuger Wanderwege, Community

Kartengrundlagen: outdoorative Kartografie; OpenStreetMap; ©OpenStreetMap (www.openstreetmap.org) Mitwirkende, CC-BY-SA

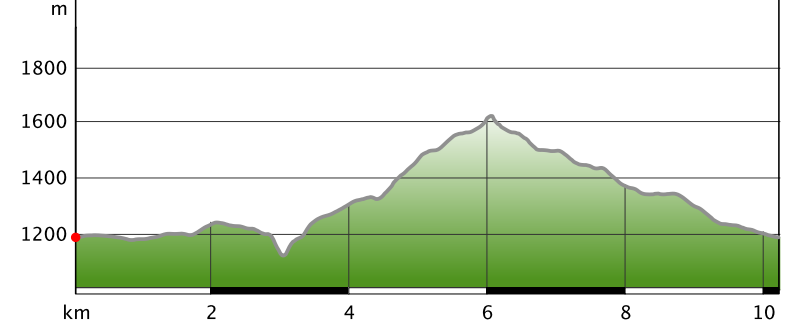
(www.creativecommons.org)



Wegeart

— Länge 10,2km

Höhenprofil



Bei optimaler Sicht zeigen sich auf der Schneeschuhwanderung zum "Chli Aubrig" Zürich- Wägitaler-Sihl- Pfäffiker und Greifensee fast gleichzeitig. Anspruchsvolle Schneeschuhwanderung auf den Hausberg ...

Start der Tour

10:00 Bahnhof Einsiedeln

Ende der Tour

17:00 Bahnhof Einsiedeln



Chli & Gross Aubrig - Schneeschuhtour

Video: Hanspeter Schmider, <https://www.youtube.com/watch?v=Gdglmb4Xi8>