

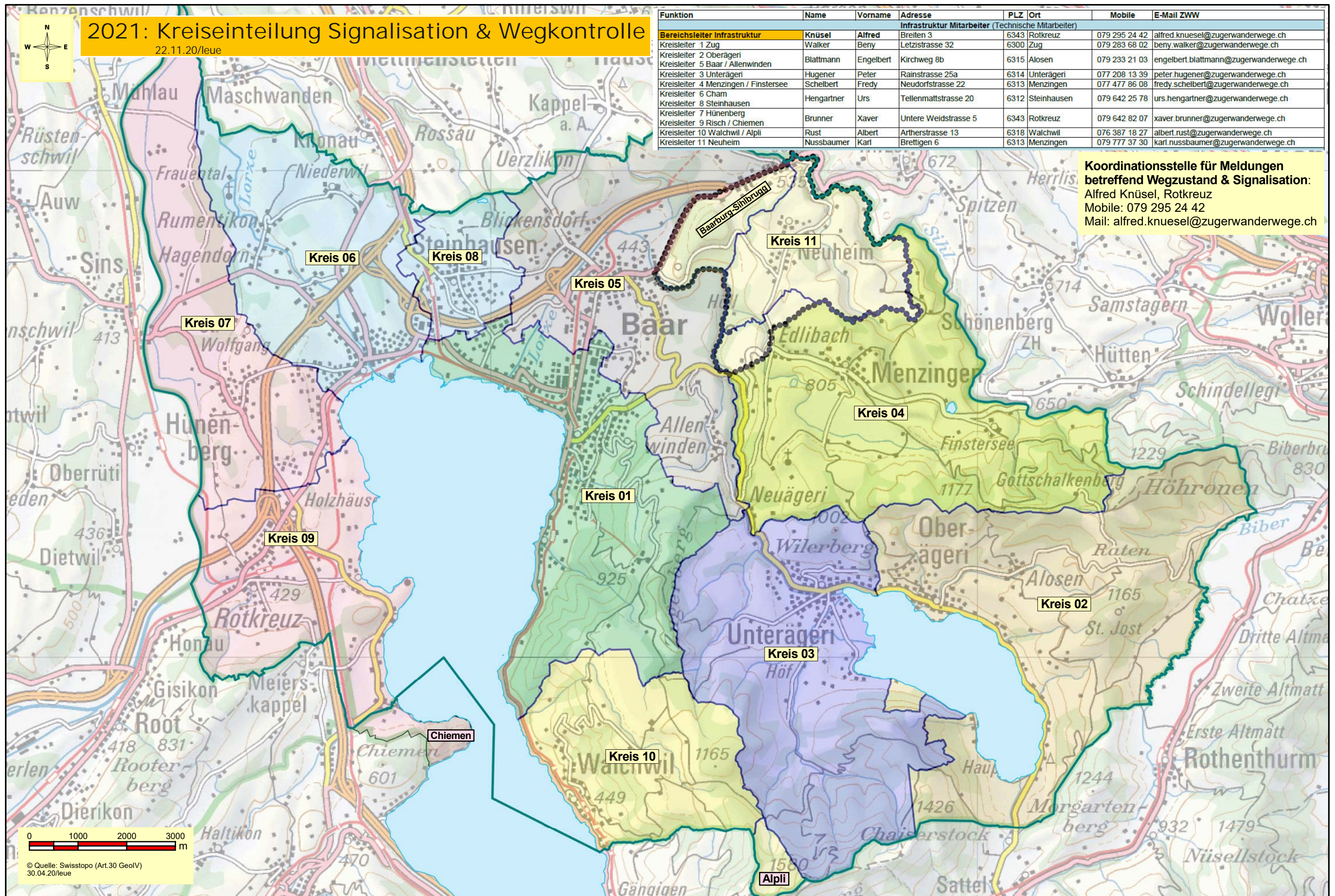


2021: Kreiseinteilung Signalisation & Wegkontrolle

22.11.20/leue

Funktion	Name	Vorname	Adresse	PLZ	Ort	Mobile	E-Mail ZWW
Bereichsleiter Infrastruktur	Knüsel	Alfred	Breiten 3	6343	Rotkreuz	079 295 24 42	alfred.knuesel@zugerwanderwege.ch
Kreisleiter 1 Zug	Walker	Beny	Letzistrasse 32	6300	Zug	079 283 68 02	beny.walker@zugerwanderwege.ch
Kreisleiter 2 Oberägeri	Blattmann	Engelbert	Kirchweg 8b	6315	Alosen	079 233 21 03	engelbert.blattmann@zugerwanderwege.ch
Kreisleiter 5 Baar / Allenwinden	Hugener	Peter	Rainstrasse 25a	6314	Unterägeri	077 208 13 39	peter.hugener@zugerwanderwege.ch
Kreisleiter 3 Unterägeri	Schelbert	Fredy	Neudorfstrasse 22	6313	Menzingen	077 477 86 08	fredy.schelbert@zugerwanderwege.ch
Kreisleiter 4 Menzingen / Finstersee	Hengartner	Urs	Tellenmattstrasse 20	6312	Steinhausen	079 642 25 78	urs.hengartner@zugerwanderwege.ch
Kreisleiter 6 Cham	Brunner	Xaver	Untere Weidstrasse 5	6343	Rotkreuz	079 642 82 07	xaver.brunner@zugerwanderwege.ch
Kreisleiter 8 Steinhausen	Rust	Albert	Artherstrasse 13	6318	Walchwil	076 387 18 27	albert.rust@zugerwanderwege.ch
Kreisleiter 7 Hünenberg	Nussbaumer	Karl	Brettigen 6	6313	Menzingen	079 777 37 30	karl.nussbaumer@zugerwanderwege.ch
Kreisleiter 9 Risch / Chiemen							
Kreisleiter 10 Walchwil / Alpli							
Kreisleiter 11 Neuheim							

**Koordinationsstelle für Meldungen
betreffend Wegzustand & Signalisation:**
Alfred Knüsel, Rotkreuz
Mobile: 079 295 24 42
Mail: alfred.knuesel@zugerwanderwege.ch



0 1000 2000 3000 m

© Quelle: Swisstopo (Art.30 GeoIV)
30.04.20/leue