

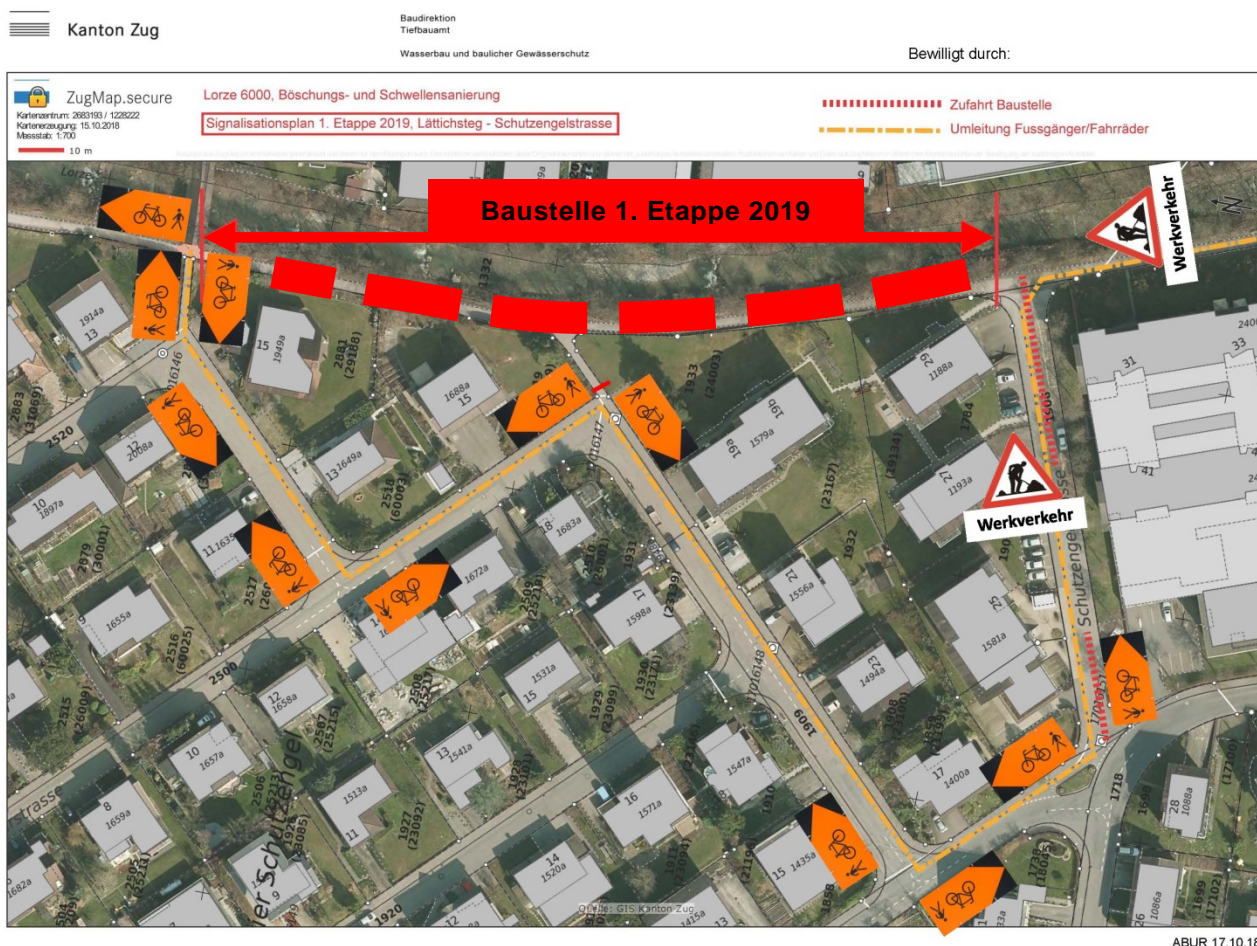
## Lorze 6000, Böschungs- und Schwellensanierung Abschnitt: Lättichsteg - Schutzengelstrasse

### Information



Daten	Hauptarbeiten
Ab 29. April 2019	Bauarbeiten Dauer ca. 5 - 6 Wochen

#### Situation mit Umleitung:



**Der Fussweg entlang der Lorze zwischen Lättichsteg und der Schutzengelstrasse ist infolge Bauarbeiten für Fussgänger und Velofahrer gesperrt.**

**Bei eventuellem Hochwasser kann sich die Dauer der Bauarbeiten verzögern.**

**Besten Dank für Ihr Verständnis.**

Bauherrschaft	Örtliche Bauleitung	Weitere Informationen
Tel. 041 728 53 35 Urs Kempf, Abteilungsleiter Tiefbauamt des Kantons Zug	Tel. 041 728 53 65 Urs Ambühl, Bauleitung Tiefbauamt des Kantons Zug	Revierförster Walter Stauffacher 041 728 35 27 Amt für Wald und Wild